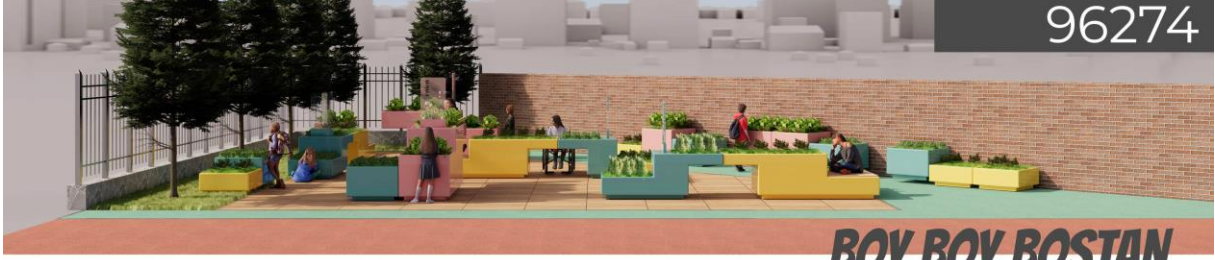


ÇOCUKLAR İÇİN ERİŞİLEBİLİR GELECEK EDİÇO TASARIM YARIŞMASI

96274 Boy Boy Bostan

Mekan olarak Ankara'nın Çankaya ilçesinde bulunan Ahmet Andiçen İlköğretim Okulu 'nun yeşil alanı tasarım sürecinde ele alınmıştır. Kullanıcılarımız 6-11 yaş aralığındaki çocuklardır. Bu çocuklar tekerlekli sandalye kullanan, fiziksel olarak geçici bir engeli sahip olan veya hiçbir engeli bulunmayan farklı boy aralığına sahip anaokul ve ilkokul öğrencileridir. Okulun bahçesinde bulunan yeşil alan geçmiş zamanlarda bir bitki ekim alanı olarak kullanılmış ancak işlevini kaybederek yakın zamanda kitap okuma etkinliklerinin düzenlendiği, beden eğitimi derslerinin yürütüldüğü bir alana dönüşmüş ancak günümüzde tamamen girişi kısıtlanmış ve işlevsiz bırakılmıştır. Bu alana çözüm olarak bahçe alanını her türlü kullanıcı için daha elverişli hale getirirken doğayla ilişkisini koparmamak hedeflenmiştir. 3 Temel boyda tasarlanan modüller 3 ana renkte kullanıldı. Modüllerin boyları kısa boylular, tekerlekli sandalyeliler ve uzun boylular için olmak üzere 3 temel yükseklikte tasarlandı. Bu temel yükseklikler 40-80 ve 120cm olarak belirlenmiştir. Bir numaralı modül içerisinde birden fazla ekim alanı bulundurulur. İki numaralı modülde ise ekim alanının yanı sıra hem basamak hem de oturma alanı olarak kullanılacak bir yükseklik bulundurulur. Bu iki modül birleştiğinde ise tekerlekli sandalye kullanıcısının altında girebileceği bir masa yüksekliği oluşturulur ve böylece bu kullanıcı rahat bir biçimde ekim yapabilir. Üç numaralı modül ise en uzun modüldür. Uzun boylu çocuklar veya ayakta ekim yapmak isteyenler için tasarlanmıştır. Saksılar ise 3 farklı yüksekliktedir (90x90x80, 90x90x40, 90x90x60) Bu saksılar modüllere eklenebilir veya bağımsız kullanılabilir. Modüller ahşap taşıyıcılardan oluşmuş olup (40x40mm) PVC plastik malzeme ile kaplanmıştır. Saksı için kullanılacak alanların daha özel bir tasarıma ihtiyacı olduğundan dolayı bu kısımlar önce su yalıtım malzemesi ile kaplanmıştır. Sonrasında ise modülün bitki köklerinden zarar görmesini engellemek amacıyla kök engelleyici LDPE membran ile kaplanmıştır. Modüller istenirse farklı bölgelere konumlandırılarak farklı varyasyonlarda kullanılabilir. Aynı zamanda modüllerin havada kalan saksı kısımlarında alt delikler açılarak bitki ihtiyaçlarına göre su ve hava tahliyesi sağlanmaktadır.



BOY BOY BOSTAN



Mekan

Ankara'nın Çankaya ilçesinde bulunan Ahmet Anđien İlköğretim Okulu'nun yeşil alanı tasarım sürecinde ele alınmıştır.



Kullanıcılar

Kullanıcılarımız 6-11 yaş aralığındaki çocuklardır. Bu çocuklar tekerlekli sandalye kullanan, fiziksel olarak geçici bir engelle sahip olan veya hiçbir engeli bulunmayan farklı boy aralığına sahip anaokul ve ilköğrencilerdir.



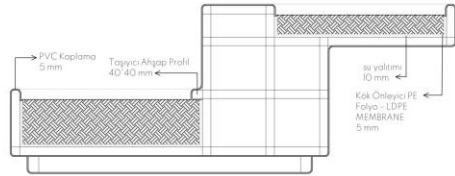
Problem

Okulun bahçesinde bulunan yeşil alan geçmiş zamanlarda bir bitki ekim alanı olarak kullanılmış ancak işlevini kaybederek yakın zamanda kitap okuma etkinliklerinin düzenlendiği, beden eğitimi derslerinin yürütüldüğü bir alana dönüşmüş ancak günümüzde tamamen giriş kısıtlanmış ve işlevsiz bırakılmıştır.

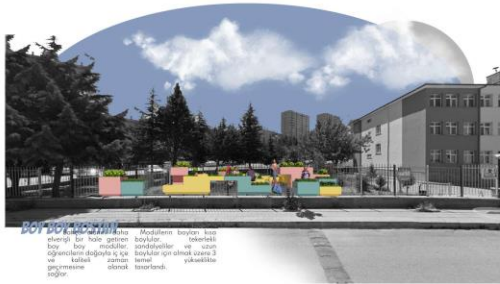


Çözüm

Bahçe alanını her türlü kullanıcı için daha elverişli hale getirirken doğayla ilişkisini koparmayı hedefledik. 3 Temel boyda tasarladığımız modülleri 3 ana renkte kullandık. Modüllerin boyunu kısa boyulular, tekerlekli sandalye ve uzun boyulular için almak üzere 3 temel yükseklikte tasarlandı.



PLAN 1/100

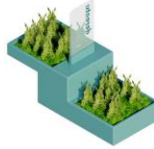


BOY BOY BOSTAN
Yeşil alanın her türlü kullanıcı için daha elverişli hale getirirken doğayla ilişkisini koparmayı hedefledik. 3 Temel boyda tasarladığımız modülleri 3 ana renkte kullandık. Modüllerin boyunu kısa boyulular, tekerlekli sandalye ve uzun boyulular için almak üzere 3 temel yükseklikte tasarlandı.

Modüllerin boyunu kısa boyulular, tekerlekli sandalye ve uzun boyulular için almak üzere 3 temel yükseklikte tasarlandı.

MODÜL 1

En Kısa Modül



40 ve 80 cm yüksekliklerinde tasarlanmış ve ekim alanlarını kapsayan bu modül hem tekerlekli sandalyeli kullanıcıların masa montajında kullanılabileceği bir ekim alanı olarak kullanılabileceği yüksekliği hem de diğer öğrencilerin yere oturup erişebileceği yükseklikleri barındırır.

MODÜL 2

Oturaklı Modül



40 ve 80 cm yüksekliklerinde tasarlanmış ekim alanlarını kapsayan bu modül hem tekerlekli sandalyeli kullanıcıların altına grip çıkarma alanı olarak kullanılabileceği yüksekliği hem de oturma birimi veya bu oturma biriminin boyu kısa öğrenciler tarafından bir yardımcı basamak olarak kullanılabilecek alanları barındırır.

MODÜL 3

En Uzun Modül



80 ve 120 cm yüksekliklerinde tasarlanmış ve ekim alanlarını kapsayan bu modül ayakta ekim yapmak isteyen veya daha uzun boyda çocuklar için uygun yüksekliği bulunduran ancak kalan yükseklik tekerlekli sandalye kullanıcılarının ve diğer kullanıcıların erişebileceği yüksekliği barındırır.

SAKSILAR

40, 60 ve 80 cm yüksekliğindeki bu saksılar modüllere eklenebilir veya ayrı olarak kullanılabilir.

